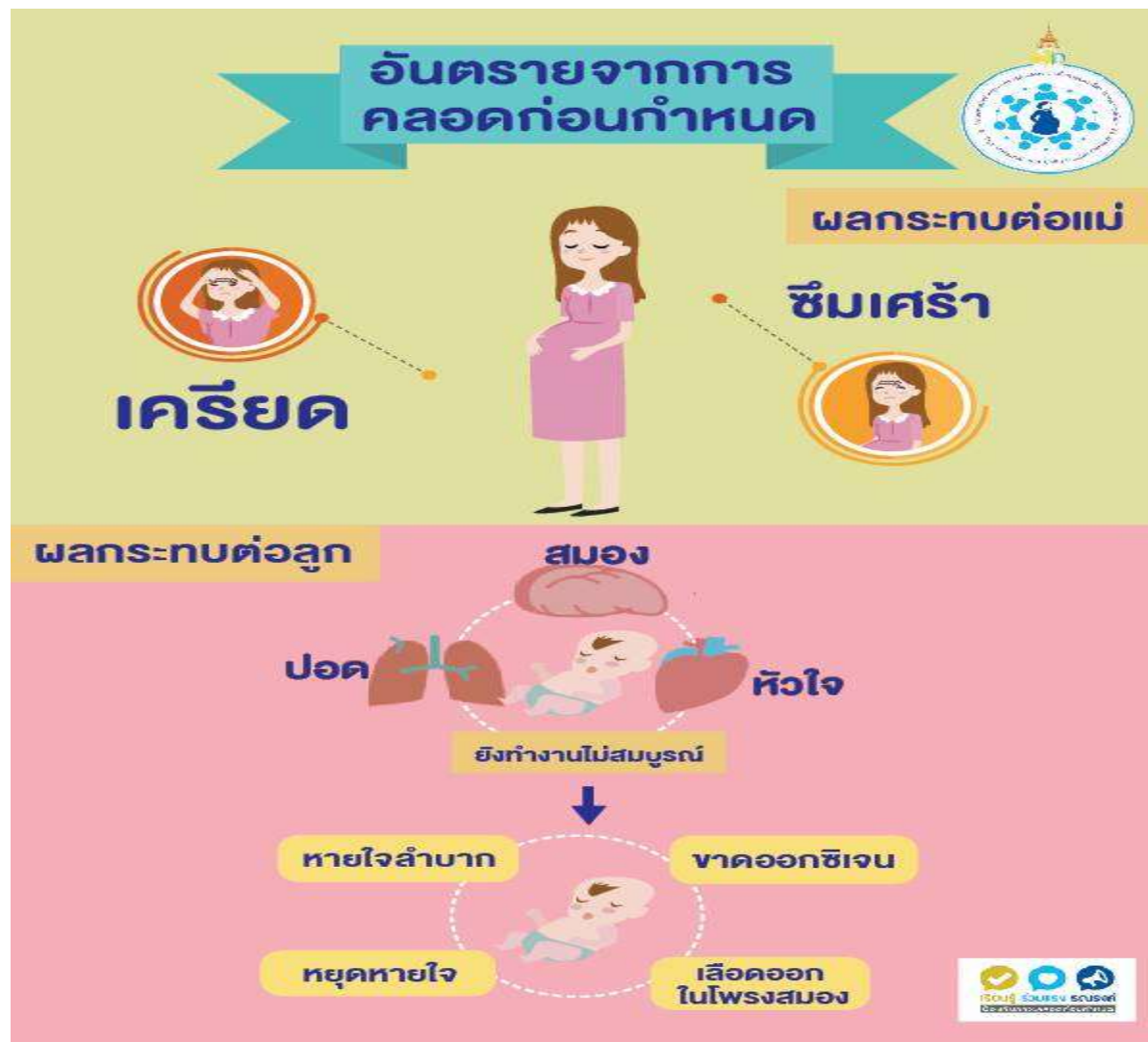


สื่อประชาสัมพันธ์การขับเคลื่อนโครงการสร้างเสริมสุขภาพเชิงรุก เพื่อลดภาวะคลอดก่อนกำหนด

ด้วยคณะแพทยศาสตร์ ศิริราชพยาบาล ในฐานะคณะกรรมการอำนวยการโครงการเครือข่ายสุขภาพมารดาและทารกเพื่อครอบครัวไทย ในพระราชูปถัมภ์สมเด็จพระบรมโอรสาธิราชฯ สยามมกุฎราชกุมาร ร่วมกับกระทรวงมหาดไทย ได้ดำเนินโครงการสร้างเสริมสุขภาพเชิงรุก เพื่อลดภาวะคลอดก่อนกำหนด เพื่อขับเคลื่อนและบูรณาการการทำงานร่วมกันในระบบส่งเสริมสุขภาพและดูแลรักษาหญิงตั้งครรภ์ เพื่อลดอัตราการคลอดก่อนกำหนดของประเทศ

เทศบาลตำบลภูวง จึงขอประชาสัมพันธ์ "สื่อชุดความรู้เกี่ยวกับการป้องกันการคลอดก่อนกำหนด" รวมถึงการปฏิบัติตัวของแม่ การดูแลรักษาสุขภาพ การได้รับสารอาหารที่เป็นประโยชน์และเพียงพอตั้งแต่ก่อนตั้งครรภ์ ขณะตั้งครรภ์ ตลอดจนถึงเมื่อเกิดมาเป็นทารก เพื่อสร้างการรับรู้ การเข้าใจ เพื่อลดภาวะคลอดก่อนกำหนด และเพื่อลดอุบัติการณ์การคลอดก่อนกำหนด



# ฝากครรภ์เร็ว ปลอดภัยกว่า



กำหนดวันคลอดที่แน่นอน

ค้นหา และแก้ไขความเสี่ยง



แม่ที่มีความเสี่ยงควรฝากครรภ์  
และคลอดในโรงพยาบาลที่มีหมอสูติและหมอดูเด็กพร้อม



# สัญญาณเตือน คลอดก่อนกำหนด



## ต้องรีบไปพบหมอกันที

ท้องแข็ง ท้องป็น



ปวดบั้นเอว  
เจ็บหน่วงท้องน้อย



ช้ำน้ำใส หรือเลือดออก  
แม้ไม่เจ็บท้อง

# ชีวิตลูกอยู่ในมือแม่



ซ้อนมอเตอร์ไซด์  
หรือเดินทางไกล



ยืนนาน ทำงานหนัก  
พักผ่อนไม่พอ



กลั้นปัสสาวะ



ระวังการมีเพศสัมพันธ์



1 วัน ก็มีความหมายต่อ  
พัฒนาการของปอด หัวใจ และสมอง





# ร่วมกัน...ป้องกันการคลอดก่อนกำหนด

ระยะการตั้งครรภ์ที่สั้นที่สุดก่อน 37 สัปดาห์ หรือที่เรียกว่า "คลอดก่อนกำหนด" ส่งผลให้เกิดอันตรายต่ออวัยวะสำคัญของร่างกายดังแสดงในภาพ บางรายอาจมีผลต่อการเจริญเติบโตและพัฒนาการที่ผิดปกติเมื่อโตขึ้น



ปอดแตกเปื่อยออกซิเจนไม่ได้ ต้องช่วยหายใจ



เส้นเลือดไม่ปิดทึบถึงคลอด



เลือดออกในโพรงสมอง



ตาโด้มน้ำ



ซีด บิดเพ็ญแรง

## การป้องกันภาวะคลอดก่อนกำหนดในหญิงตั้งครรภ์สามารถทำได้ง่ายๆ ดังนี้

มาฝากครรภ์ตามนัดทุกครั้ง เพื่อค้นหาความเสี่ยง



ดูแลสุขภาพร่างกายทุกวัน



ไม่ควรขับรถจักรยานยนต์ หรือนั่งรถเดินทางเป็นระยะเวลานาน



ควรอาบน้ำอุ่นให้เพียงพอ และทานผักผักผลไม้ระหว่างวัน



รับประทานอาหาร น้ำ และยาตามคำแนะนำของแพทย์



หลีกเลี่ยงการอาบน้ำ หรือแช่น้ำ ในบ่อที่เย็นน้ำไม่สะอาด



หลีกเลี่ยงการยกของหนัก



พบสัญญาณเตือน ใช้รีบมาโรงพยาบาลทันที

- 1 รีดบั้น รีดอกริ่ง
- 2 มีน้ำใสออกทางช่องคลอด
- 3 มีเลือดสดออกทางช่องคลอด
- 4 มีอาการ/เจ็บ/เหน็ดเหนื่อยออกทางช่องคลอด
- 5 บิดตัวแล้วปวด
- 6 ทารกดิ้นน้อยลง

ควรเดินออกกำลังกาย วันละ 30 นาที



ไม่ควรยกกระเป๋าใส่สาร



ไม่ควรนั่งยองๆ หรือเปลี่ยนจากทำอื่นเป็นท่าโง่บ่อยครั้ง



หลีกเลี่ยง หรือมีเพศสัมพันธ์ ที่ไม่กระทบบริเวณหน้าท้อง



หากมีสัญญาณเตือนก่อนอายุครรภ์ 37 สัปดาห์ ให้เดินทางมาพบแพทย์ทันที ไม่ควรรอให้ถึงวันนัดฝากครรภ์